



MAKHTESHIM
A G A N
BENELUX & NORDIC

Methomex[®]

20 LS



TEGEN INSECTEN

werkzame stof: methomyl

toxicologische groep: carbamaat met cholinesterase-remmende werking

andere zeer giftige, giftige, bijtende of

schadelijke stoffen: methanol

aard van het preparaat: vloeistof

gehalte: 200 g/l

toelatingsnummer: 11289 N (W.3)

® geregistreerd handelsmerk van:
Makhteshim - Agan Holland B.V.
toelatingshouder:
Makhteshim-Agan Holland B.V.
Arnhemseweg 87
3832 GK Leusden, Holland
www.mabeno.com

vorstvrij bewaren

goed schudden voor gebruik

nooit de verpakking open laten staan

deze verpakking mag niet opnieuw worden gebruikt

INHOUD: 5 L e

CHARGENUMMER: ZIE VERPAKKING

**STORL
VERPAKKING**

Deze verpakking dient nadat deze volledig is geleegd te worden ingeleverd bij een KCA-depot. Informeer bij uw gemeente.

UN 2758



VERGIFTIG



LICHT ONTVLAMBAAAR



MILIEUGEVAARLIJK

161296 A-R1

WETTELIJK GEBRUIKSVOORSCHRIFT

Methomex 20 LS is uitsluitend toegestaan voor het gebruik als insectenbestrijdingsmiddel in de teelt van:

- aubergines, courgettes, komkommers, meloenen, tomaten en paprika's;
- bloemisterijgewassen onder glas en boomteeltgewassen onder glas.

Dit middel is gevaarlijk voor bijen en hommels. Niet toegestaan is toepassing in bloeiende gewassen of in gewassen wanneer deze actief bezocht worden door bijen of hommels. Niet toegestaan is toepassing wanneer bloeiende onkruiden aanwezig zijn.

Het middel is gevaarlijk voor niet-doelwit arthropoden. Vermijd onnodige blootstelling.

Maximaal watervolume is 800 l/ha. Maximaal aantal toepassingen is 2.

VEILIGHEIDSTERMIJNEN

De termijn tussen de laatste toepassing en de oogst mag niet korter zijn dan: 3 dagen voor aubergines, courgettes, komkommers, tomaten en paprika's. 7 dagen voor meloenen.

GEBRUIKSAANWIJZING

ATTENTIE

- Tijdens het spuiten de ruimte gesloten houden; de gebruiker(s) dient (dienen) een doelmatig masker en de andere onder de Veiligheidsaanbevelingen voor geschreven kledingstukken te dragen. Men dient te voorkomen dat onbevoegden of huisdieren de ruimte betreden.
- Niet in de kas werken zolang de spuitvloeistof nog niet is opgedroogd.

Bijen kunnen actief vliegen op niet-bloeiende gewassen, bijvoorbeeld om honingdauw te verzamelen die door luizen is afgescheiden.

TOEPASSINGEN

AUBERGINES, COURGETTES, KOMKOMMERS, MELOENEN, TOMATEN en PAPRIKA'S, tegen rupsen, witte vlieg, mineervliegen en bladluizen. Toepassen zodra een aantasting wordt waargenomen.

Dosering: 0,125% (125 ml per 100 liter water).

Maximaal watervolume is 800 l/ha. Maximaal aantal toepassingen is 2.

N.B.

Onder bepaalde omstandigheden is kans op schade niet uitgesloten. Toepassing op komkommers, courgettes en meloenen in het donkere jaargetijde wordt ontraden.

BLOEMISTERIJGEWASSEN ONDER GLAS, ter bestrijding van rupsen, witte vlieg en bladluizen.

Dosering: 0,125% (125 ml per 100 liter water). Het gewas goed bevochtigen. BOOMTEELTGEWASSEN ONDER GLAS, ter bestrijding van rupsen, witte vlieg en bladluizen. Maximaal watervolume is 800 l/ha. Maximaal aantal toepassingen is 2.

Dosering: 0,125% (125 ml per 100 liter water). Het gewas goed bevochtigen. Maximaal watervolume is 800 l/ha. Maximaal aantal toepassingen is 2.

Na een gewas- of ruimtebehandeling uitsluitend herbetreden nadat de spuitvloeistof is opgedroogd en er gedurende 2 uur geventileerd is; na toepassing tijdens gewaswerkzaamheden en oogsten/snijden gedurende 8 dagen na de toepassing geschikte beschermende kleding en handschoenen dragen. Tijdens sorteren en verpakken geschikte handschoenen en lange mouwen dragen indien binnen 8 dagen na de toepassing is geogst.

N.B.

- Besparing uitvoeren als verwacht kan worden dat de temperatuur nog minstens 2 uur laag zal blijven, bij voorkeur 's morgens vroeg; daarna ventileren. Er voor zorgdragen dat het gewas voor de nacht weer droog is.
- Het verdient aanbeveling in de boom- en sierteelt eerst door een proefbespuiting vast te stellen of op de in aanmerking komende soort of variëteit het middel zonder schade kan worden toegepast.

BIJZONDERE GEVAREN:

- Licht ontvlambaar.
- Schadelijk bij inademing.
- Vergiftig bij opname door de mond.
- Vergiftig: gevaar voor ernstige onherstelbare effecten bij inademing, aanraking met de huid en opname door de mond.
- Kan overgevoeligheid veroorzaken bij contact met de huid.
- Zeer giftig voor in het water levende organismen; kan in het aquatisch milieu op lange termijn schadelijk effecten veroorzaken.

VEILIGHEIDSAANBEVELINGEN:

- Draag geschikte beschermende kleding, handschoenen en een beschermingsmiddel voor het gezicht.
- Bij een ongeval of indien men zich onwel voelt onmiddellijk een arts raadplegen (indien mogelijk hem dit etiket tonen).
- Voorkom lozing in het milieu.
- Vraag om speciale instructies/veiligheidsgegevenskaart.
- Spuitnevel niet inademen.
- Bij ontoereikende ventilatie een geschikte ademhalingsbescherming dragen.
- Draag geschikte handschoenen en beschermende kleding bij werkzaamheden aan behandeld gewas.

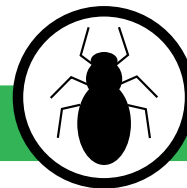
Volg de gebruiksaanwijzing om gevaar voor mens en milieu te voorkomen

De opgegeven eigenschappen van onze producten en de op dit etiket weergegeven wijze van toepassing zijn tot stand gekomen op basis van zorgvuldig onderzoek en door ons opgedane ervaringen. Wij garanderen in die zin de kwaliteit van ons product. Daar door ons geen controle over opslag, vervoer, de wijze van gebruik, teeltwijze, de dosering etc. kan worden uitgeoefend, deze omstandigheden de werking van het product en de eventuele reactie van het gewas kunnen beïnvloeden, kunnen wij in verband hiermee geen aansprakelijkheid aanvaarden voor een minder goede werking of schade ontstaan door toepassing van ons product. Bij twijfel of onduidelijkheid over geschiktheid van het product bij nieuwe en/of ongebruikelijke teeltwijzen, bij nieuwe rassen e.d. adviseren wij eerst contact op te nemen met uw leverancier om u te laten adviseren omtrent de geschiktheid van dit product voor de door u beoogde toepassing.



MAKHTESHIM
A G A N
BENELUX & NORDIC

Methomex[®] 20 LS



TEGEN INSECTEN

werkzame stof: methomyl

toxicologische groep: carbamaat met cholinesterase-remmende werking

andere zeer giftige, giftige, bijtende of schadelijke stof(fen): methanol

formulering: met water mengbaar concentraat

gehalte: 200 g/l

toelatingsnummer: 11289 N (W.3)

CHARGENUMMER: ZIE VERPAKKING

INHOUD: 4 x 5 L e

**STORL
VERPAKKING**

UN 2758

Deze verpakking
is bedrijfsafval



VERGIFTIG



LICHT ONTVLAMBAAR



MILIEUGEVAARLIJK

161297 C-R1



® geregistreerd handelsmerk van:
Makhteshim - Agan Holland B.V.,
toelatingshouder: Makhteshim-Agan Holland B.V.,
Arnhemseweg 87, 3832 GK Leusden, Holland
www.mabeno.com

WETTELIJK GEBRUIKSVOORSCHRIFT:

Methomex 20 LS is uitsluitend toegestaan voor het gebruik als insectenbestrijdingsmiddel in de teelt van:

- aubergines, courgettes, komkommers, meloenen, tomaten en paprika's;
- bloemisterijgewassen onder glas en boomteeltgewassen onder glas.

Dit middel is gevaarlijk voor bijen en hommels.

Niet toegestaan is toepassing in bloeiende gewassen of in gewassen wanneer deze actief bezocht worden door bijen of hommels.

Niet toegestaan is toepassing wanneer bloeiende onkruiden aanwezig zijn.

Het middel is gevaarlijk voor niet-doelwit antropoden. Vermijd onnodige blootstelling.

Maximaal watervolume is 800 l/ha. Maximaal aantal toepassingen is 2.

Veiligheidstermijnen

De termijn tussen de laatste toepassing en de oogst mag niet korter zijn dan:

3 dagen voor aubergines, courgettes, komkommers, tomaten en paprika's.

7 dagen voor meloenen

VORSTVRIJ BEWAREN

Voor gebruiksaanwijzing, toepassingen, bijzondere gevaren, veiligheidsaanbevelingen en batch nr.:

zie individuele verpakking.

